

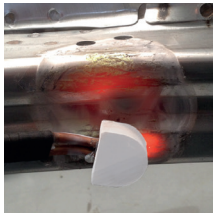
POWERDUCTION 50LG leverer umiddelbar kraftig oppvarming som kan løsne eller varme stål eller aluminium. Utstyrt med en væskebasert kjøleenhet kan produktet varme metalliske deler på minutter uten avbrytelse.

Det ideelle verktøyet for mekanikk og vedlikehold:

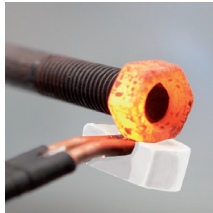
- essensiell for løsning av styrekobling (hjul-justering).
- fjerning av glødeplugger, ødelagte vindusviskere og reservehjul-bunner.
- løsne fastlåste muttere/skruer.
- løsne styrekuler uten å skade belg.
- frigjøring av akseldrev fryst i navet
- fjerning av bil- og lastebil-eksosanlegg.

men også for karosseri-arbeid:

- fjerning av stål- eller aluminium-deler festet med lim.
- retting av bøydde rammer (hvis ikke HSS).



Sideelementoppvarming
(hvis ikke HSS)



Løsne rustne bolter



Løsne styrekobling



FUNKSJONER

• Høy varme-ytelse:

5200W, justerbar med trinn på 500W. Varmes opp direkte i hjertet av metallet i en dybde på 6 mm. Varmer stål til rødgldende (rundt 800 °C) :

	37LG	39LG	50LG
	M10 → 1 s	M12 → 1 s	M14 → 1 s
	2 mm → 5 s	2 mm → 5 s	4 mm → 5 s 2 mm → 3 s
	Ø 10 → 15 s	Ø 10 → 15 s	Ø 10 → 10 s

• Sikkerhet og tidsbesparende:

Umiddelbar oppvarming uten flamme på et spesifikt område med tilgang til kabler, rør eller andre deler som er følsomme for varme uten demontering.

• Behagelig i bruk:

3 meter lang induksjon-kabel slik at du kan arbeide høyere.

- Forsterket beskyttelse for bruk med generatorer og mot permanent overspenning opp til 400V (fabrikk-testet).

- PFC-funksjon: Strømfaktor-justering: regulerer og bruker strømforsyningen mer effektivt.

- Leveres med en fullstendig induktor 20° (ref 056862).

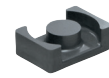
- Kjølevæsken til dette produktet må byttes ut med jevnlig (ref 052246).



Induksjonsspoler og tilbehør:



Ref. 056862



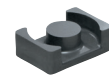
Ref. 053823



Ref. 056909



Ref. 056879



Ref. 053823



Ref. 056909



Ref. 056886



Ref. 053458



Ref. 056916



			Freq.					
50 Hz	A	W	kHz	kapasitet av kjølemiddelreservoar	cm	kg	m	m
				37LG 39LG 50LG				
230 V 1~	≥25	5200	30-50	1,5 l 7 l	85x58x50	65	8	3